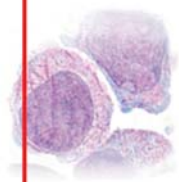


Leukämie - eine lebensbedrohliche Erkrankung!



STIFTUNG LEUKÄMIE

Rund 12.000 Menschen aus allen Altersgruppen erkranken in Deutschland jährlich an Leukämie. Trotz aller bereits erzielten Fortschritte in Forschung und Therapie kann nur ein Drittel aller erwachsenen Leukämiepatienten geheilt werden.



Im November 2001 gründeten die Initiatoren des Kompetenznetzes „Akute und chronische Leukämien“ die gemeinnützige „Stiftung Leukämie“.



Die Stiftung und das Kompetenznetz verfolgen beide das Ziel, die Heilungs-Chancen für Leukämiepatienten durch Unterstützung der medizinischen Forschung zu verbessern.



Mit Hilfe der Stiftung soll das Netzwerk nach Ablauf der Förderung durch das Bundesministerium für Bildung und Forschung weiter finanziert werden.

Die Stiftung Leukämie finanziert sich überwiegend durch private Spenden. Darüber hinaus sorgen öffentliche Aktionen dafür, dass Fördermittel für Forschungsprojekte zur Verfügung stehen.

So konnten unter anderem bei folgenden regelmäßigen Sportveranstaltungen Spenden für die Stiftungsarbeit eingeworben werden:



Die Läuferinnen und Läufer der Stiftung Leukämie beim Heidelberger Halbmarathon.

- Tour der Hoffnung
- Golf-Wohltätigkeitsturnier
- Heidelberger Halbmarathon

Weitere Informationen zu diesen Veranstaltungen:

info@stiftung-leukaemie.de
<http://www.stiftung-leukaemie.de>

**Sie haben Fragen zur Stiftung Leukämie?
Nehmen Sie Kontakt mit uns auf!**

Stiftung Leukämie
Prof. Dr. Rüdiger Hehlmann
Dr. Susanne Saußele
Dr. Petra Schrotz-King

III. Medizinische Universitätsklinik
Fakultät für Klinische Medizin Mannheim
der Ruprecht-Karls-Universität Heidelberg
Wiesbadener Straße 7-11
68305 Mannheim

Telefon 0621 383 4234
Telefax 0621 383 4239

Wir sind bei unserer Arbeit auf die Unterstützung privater Spender angewiesen.

Bitte helfen Sie uns beim Kampf gegen die Leukämie!